

Coprin

SYSTEMES DE PROTECTION DE L'ENVIRONNEMENT
ET DE RETENTION SUR SITES INDUSTRIELS

29/08/2018

A l'attention de : Jean-Michel MASSAT

Tel : 06 77 07 90 36

Fax :

De la part de : Philippe LUTZ Tel : 06 21 48 25 67

Monsieur,

Faisant suite à votre demande, dont nous vous remercions, veuillez trouver notre proposition pour la fourniture de :

PORTE SECTIONNELLE

Barrière manuelle pivotante,

Assistance à la fermeture et à l'ouverture par vérins

Dimension 57*300 mm, Largeur de passage = 5000 mm,

Largeur de passage après la pose de la barrière = 5000 mm

Hauteur de rétention = 300 mm

Barrière en tube profilé aluminium - couleur rouge en option

Ouverture latérale, guidage latéral avec dispositif pivotant

Vérins de pression

Fixation en applique sur longrine périphérique

Poteau anti-chute

PS : vérifier hauteur utile dispo + technique ouverture des portes



PORTE PIETON

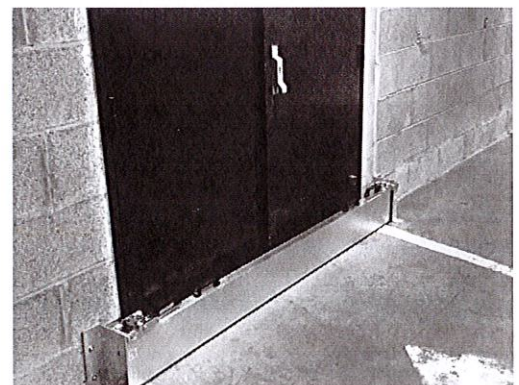
Dimension 57*300 mm, Largeur de passage 1000 mm,

Hauteur de rétention = 300 mm

Barrière en tube profilé aluminium - couleur rouge en option

Ouverture latérale, guidage latéral

Fixation sur longrine périphérique



COPRIN S.A.S

. Z.A – 30 rue des Vanneaux 57155 MARLY

☎ Tél : 03.87.64.35.19



Coprin

SYSTEMES DE PROTECTION DE L'ENVIRONNEMENT
ET DE RETENTION SUR SITES INDUSTRIELS

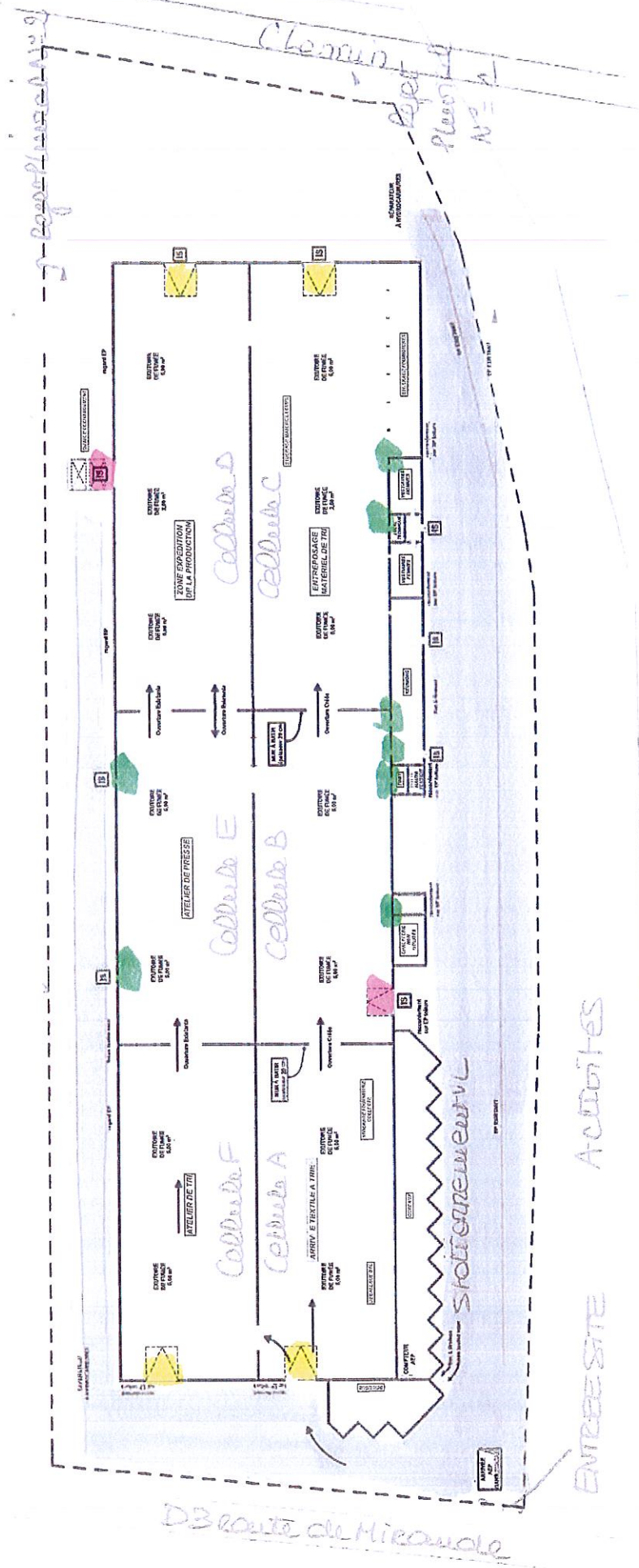
Réf	Désignation produit	qté	PU.HT	PT.HT
barpivo300	Porte 6 m	4 #	2 955 €	11 820 €
barpivo300	Porte 5 m	2 #	2 775 €	5 550 €
barmanu300	Porte 1 m	8 #	825 €	6 600 €
	Kit entreposage	8	55 €	440 €
	Montage	1	1 900 €	1 900 €
	Option coloris rouge	1	320 €	OPTION
rscopemballage	emballage sur palette et protection	1	90 €	90 €
rscopport	Forfait livraison 2	1	370 €	370 €
			Total	26 770 €

SOL BETON obligatoire

Délai = 8 semaines après validation des plans

Cordialement
Philippe LUTZ
Tel : 06 21 48 25 67

Besoin en barrières pour rétention
 cours incendies



- 4 x 6 m
- 2 x 5 m
- 8 x 1 m

LE RELAIS LE RELAIS - 32 ZA route de Micaude 32 230 MARCIAC		SÉCURITÉ 28 juin 2018 Echelle : 1/750 ^e	
		PLANS LOCAUX	
LÉGENDE portes 90 et 160 de passage 1U et 2U	Exutoire de fumée	Issue de Secours	
		Issue de Secours	